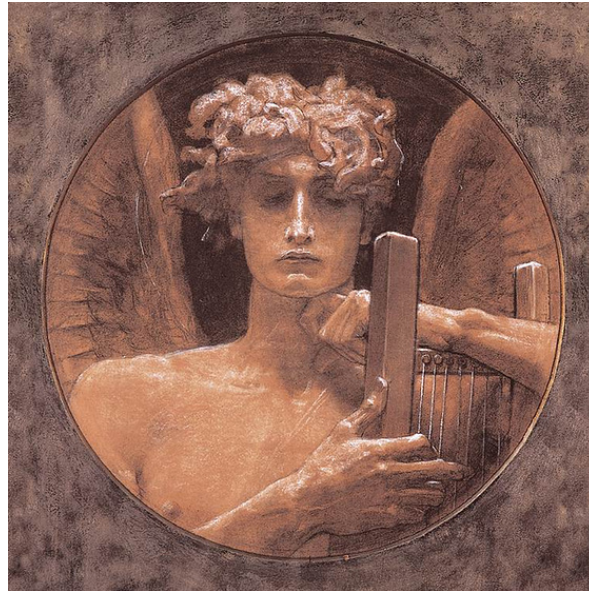


FIL010043 TÓPICOS DE ESTÉTICA
PPGFLO034 TÓPICOS DE FILOSOFIA DA ARTE



TEMAS CLÁSSICOS DE ESTÉTICA E FILOSOFIA DA ARTE

O belo está sobretudo na visão, mas está também na audição, por conta de combinações de palavras, e está também na música de todos os tipos: pois melodias e ritmos também são belos; há também, para aqueles que se elevam das sensações ao que é superior, belas ocupações, ações, hábitos, conhecimentos e ainda a beleza das virtudes. E se houver alguma ainda anterior a essas, ela mesma se mostrará.

Plotino, *Enéadas* I 6 1

EMENTA

O curso pretende abordar temáticas clássicas que dão sustentação ao debate sobre as sensações, no domínio da Estética e da Filosofia da Arte. Analisaremos as noções de belo (*kalós*), catarse (*katharsis*), mimese (*mimesis*), simulacro (*phantasia*), sublime (*ypsoûs*), a partir de Platão, Aristóteles, Plotino e Longino. Pensaremos ainda, a questão da tragédia e da comédia grega, elementos que dão sustentabilidade ao discurso sobre o trágico e o cômico, na contemporaneidade.

PROGRAMA

1) Belo (*kalós*)

Platão: *Hípias Maior* 286c-303e; *Banquete* 204a-212a; *Fedro* 253c-254e, 274a, 279b

Plotino: *Enéadas* I 6

2) Catarse (*kátharsis*)

Platão: *Leis* I 628d, V 736a, IX 868c; *Sofista* 227b-d

Aristóteles: *Política* VIII 1341b-1342a; *Poética* 1449b

3) Mimese (*mimesis*)

Platão: *República* X 595a-608b; *Sofista* 233d-236d, 265b, 267a

Aristóteles: *Poética* 1447a-1448b

Longino: *Do sublime* XIII-XIV

4) Simulacro (*phantasia*)

Platão: *República* II 380d-383c; *Sofista* 260c-264b

Longino: *Do Sublime* XV

5) Sublime (*ypsoús*)
Longino: *Do Sublime* IX 1-14

6) Tragédia e comédia
Aristóteles: *Poética* 1448b-1454a

OBJETIVOS

- 1) delimitar as noções de belo, catarse, representação e sublime na Filosofia Antiga;
- 2) definir a tragédia e a comédia;
- 3) mostrar como estes elementos estão inseridos no debate sobre Estética e Filosofia da Arte.

BIBLIOGRAFIA

1. Fontes primárias

ARISTOTE. Poétique. Traduction Pierre Destré. In: **Oeuvres Complètes**. Publiée sous la direction de Pierre Pellegrin. Paris: Flammarion, 2014, p. 2759-2798.

_____. **Les Politiques**. Introduction, traduction et notes Pierre Pellegrin. Paris: GF-Flammarion, 2015.

ARISTÓTELES. **Poética**. 7. ed. Tradução, prefácio, introdução, comentário e apêndices Eudoro de Souza. Lisboa: Imprensa Nacional-Casa da Moeda, 2005.

_____. **Poética**. Prefácio de Maria Helena da Rocha Pereira. Tradução e notas de Ana Maria Valente. 3. ed. Lisboa: Calouste Gulbenkian, 2008.

_____. **Política**. Trad. Mário da Gama Kury. Brasília: UnB, 1985.

ARISTÓTELES, HORÁCIO e LONGINO. **A poética clássica**. 12. ed. Introdução de Roberto de Oliveira Brandão. Tradução Jaime Bruna. São Paulo: Cultrix, 1981.

LONGINO. **Do Sublime**. Trad. Filomena Hirata. São Paulo: Martins Fontes, 1996.

PLATON. **La République**. Traduction, introduction et notes George Leroux. Paris: GF-Flammarion, 2002.

_____. **Le Banquet**. Traduction, introduction et notes Luc Brisson. Paris: GF-Flammarion, 1998.

_____. **Le Sophiste**. Traduction, introduction et notes Nestor-Luis Cordero. Paris: GF-Flammarion, 1993.

PLATÃO. **A República**. 15. ed. Introdução, tradução e notas de Maria Helena da Rocha Pereira. Lisboa: Calouste Gulbenkian, 2017.

_____. **O Banquete**. Edição bilingue. Tradução, posfácio e notas de José Cavalcante de Souza. São Paulo: Editora 34, 2016.

_____. **Diálogos**. *O Banquete. Fédon. Sofista. Político*. Trad. José Cavalcante de Souza (*O Banquete*); Jorge Paleikat e João Cruz Costa (*Fédon, Sofista, Político*). São Paulo: Abril Cultura, 1972.

PLOTIN. **Première Ennéade**. Traduction M.-N. Bouillet. Bilingue. Paris: Belles Lettres, 2015. (Classiques en Porche)

PLOTINO. Ennéadas I, II, III. In: BARACAT JÚNIOR, J. C. Plotino, **Enéadas I, II, III – Porfírio, Vida de Plotino**: introdução, tradução e notas José Carlos Baracat Júnior. 2006. 684 f. Tese (Doutorado em Linguística) – Instituto de Estudos da Linguagem, Universidade Estadual de Campinas, São Paulo, 2006.

PSEUDO-LONGIN. **Traité du Sublime**. Traduction e Préface de Boileau. Paris: Librairie Générale Française, 1995.

2. Dicionários e léxicos

CANTO-SPERBER, M. (org.). **Dicionário de Ética e Filosofia Moral**, 2v. 2. ed. Tradução Ana Maria Ribeiro-Althoff et al. São Leopoldo, RS: Unisinos, 2003.

CHANTRAINE, P. **Dictionnaire étymologique de la langue grecque**. Paris: Klincksieck, 1968.

DES PLACES, E. **Lexique de la langue grecque et religieuse de Platon**. Paris: Belles Lettres, 1964.

LIDDELL, H. G.; SCOTT, R.; JONES, H. S.; MCKENZIE, R. **A greek-english Lexicon**. Oxford: Clarendon (1940) 1996.

PELLEGRIN, P. **Dictionnaire Aristote**. Paris: ellipses, 2007.

WARTELLE, A. **Lexique de la "Poétique" d'Aristote**. Paris: Belles Lettres, 1985.

Thesaurus Linguae Graecae: a Digital Library of Greek Literature. University of California, 2002.

3. Fontes secundárias

AUMONT, J. et al. **A estética do filme**. Trad. Marina Appenzeller. Campinas: Papyrus, 1995.

BARBAS, H. **O sublime e o belo**: de Longino a Edmund Burke. Portugal: Universidade Nova de Lisboa, 2006, p. 1-20.

BAUMGARTEN, A. G. **Estética**. A lógica da arte e do poema. Trad. Míriam Sutter Medeiros. Petrópolis: Vozes, 1993.

BAYER, R. **História da Estética**. Lisboa: Estampa, 1979.

BELLINTANI, L. F. Sobre a estética platônica. **Viso. Cadernos de estética aplicada**. Revista eletrônica de estética, Rio de Janeiro, v. 1, n. 1, p. 1-14, jan-abr. 2007. Disponível em: <http://revistaviso.com.br/article/26>. Acesso em: 11 out. 2007.

BUARQUE, L. É possível falar de uma estética platônica? **Viso. Cadernos de estética aplicada**. Revista eletrônica de estética, Rio de Janeiro, v. 1, n. 2, p. 15-33. mai-ago. 2007. Disponível em: <http://revistaviso.com.br/article/27>. Acesso em: 11 out. 2007.

BURKE, E. **Uma investigação filosófica sobre a origem de nossas ideias do belo e do sublime**. Tradução, apresentação e notas Enid Abreu Dobránszky. Campinas: Papyrus, 1993.

CARDOSO, Z. A.; DUARTE, A. S. (org.). **Estudos sobre o teatro antigo**. São Paulo: Alameda, 2010.

DUARTE, R. (Org.). **O belo autônomo**: textos clássicos de estética. 2. ed. rev. e ampl. Belo Horizonte: Autêntica; Crisálida, 2012.

EAGLETON, T. **A Ideologia da Estética**. Trad. Mauro Sá Rego Costa. Rio de Janeiro: Zahar, 1993.

FELLOWS, T. M. O trágico e a teatralidade. *Revista Gama On*, 13 (2011) 11-22.

FERRAGUTO, F. Filosofia da Arte e arte de filosofar. Arte, linguagem e religião em Fichte e Schelling. **Kriterion**, Belo Horizonte, n. 132, p. 473-494, dez. 2015.

FUENTES, J. L. **Principios de Filosofía del arte griego**. Barcelona: Anthropos, 1987.

GAZOLLA, R. Tragédia grega: a cidade faz teatro. **Revista Philosophica**, n. 26, p. 1-18. 2003.

_____. **Para não ler ingenuamente uma tragédia grega**: ensaio sobre aspectos do trágico. São Paulo: Loyola, 2001.

_____. Do olhar, do amor, da beleza: um estudo sobre o estético em Platão no *Fedro* e no *Timeu*. In: PERINE, M. (org.). **Estudos platônicos**: sobre o ser e o aparecer, o belo e o bem. São Paulo: Loyola, 2009, p. 49-74.

GOETHE, Johann Wolfgang von. Suplemento à Poética de Aristóteles. Tradução Oliver Tolle. **Trans/Form/Ação**. São Paulo, n. 23, p. 123-126. 2000.

GOODMAN, N. **Linguagens da Arte**. Uma abordagem a uma teoria dos símbolos. Trad. Vítor Moura. Lisboa: Gradiva, 2006.

HÖLDERLIN, Friedrich. **Observações sobre Édipo e observações sobre Antígona**. Tradução e notas de Pedro Sússekind e Roberto Machado. Rio de Janeiro: Zahar, 2006.

_____. **A morte de Empédocles**. Tradução e introdução por Marise Moassab Curioni. São Paulo: Iluminuras, 2008.

LE MOS, C. A. A imitação em Aristóteles. **Anais de Filosofia Clássica**, Rio de Janeiro, v. 3, n. 5, p. 84-90. 2009. Disponível em: <https://revistas.ufrj.br/index.php/FilosofiaClassica/article/view/16970>. Acesso em: 30.09.2012.

LESKY, A. **A tragédia grega**. Trad. Jacob Guinsburg; Geraldo Gerson de Souza; Alberto Guzik. 2. ed. São Paulo: Perspectiva, 1990.

MARQUES, M. P. *Phantasia* em Platão. **Tópicos**, n. 28, p. 57-82. 2005.

MORAES, F. Teoria e Estética em Aristóteles. **Viso. Cadernos de estética aplicada**. Revista eletrônica de estética, Rio de Janeiro, v. 1, n. 2, p. 14-27, mai-ago. 2007. Disponível em: <http://revistavisos.com.br/article/37>. Acesso em: 14 jul. 2012.

NIETZSCHE, Friedrich. **O nascimento da tragédia** ou helenismo e pessimismo. Tradução, notas e posfácio de J. Guinsburg. São Paulo: Companhia das Letras, 2001.

NOYAMA, S. O mundo é um enigma: o uso do coro na tragédia e a visão trágica do mundo. **Aisthe**, n. 3, p. 53-60. 2008.

NUNES, B. **Introdução à Filosofia da Arte**. 4. ed. São Paulo: Ática. 1999.

NUSSBAUM, M. C. **A fragilidade da bondade**: fortuna e ética na tragédia e na filosofia grega. Trad. Ana Aguiar Cotrim. São Paulo: Martins fontes, 2009.

PESSANHA, J. A. M. Platão: o teatro das ideias. **O que nos faz pensar**, v. 9, n. 11, Rio de Janeiro, p. 7-35. 1997.

ROMILLY, Jacqueline de. **Fundamentos de Literatura Grega**. Trad. Mário da Gama Kury. Rio de Janeiro: Zahar, 1980.

_____. **A tragédia grega**. Tradução de Ivo Martinazzo. Brasília: UNB, 1998.

ROSENFELD, K. H. (Org.). **Filosofia e Literatura: o trágico**. Rio de Janeiro: Jorge Zahar, 2001.

_____. Coro e diálogo trágicos: matriz das formas de expressão estética. **Letras**, Santa Maria, n. 28/29, p. 221-226, 2004.

SANTORO, Fernando. Sobre a estética de Aristóteles. **Viso. Cadernos de estética aplicada**. Revista eletrônica de estética, Rio de Janeiro, v. 1, n. 2, p. 1-13, mai-ago. 2007. Disponível em: <http://revistaviso.com.br/article/36>. Acesso em: 14 jul. 2012.

SHELLING, F. W. J. **Filosofia da Arte**. Tradução e notas Márcio Suzuki. São Paulo: EDUSP, 2001.

SCHILLER, Friedrich. **A educação estética do homem**. Tradução de Robert Schwarz e Márcio Suzuki. Introdução e notas de Márcio Suzuki. 3. ed. São Paulo: Iluminuras, 1995.

_____. **Teoria da Tragédia**. Introdução e notas de Anatol Rosenfeld. Tradução de Flavio Meurer. São Paulo: E.P.U., 1995.

_____. **Textos sobre o belo, o sublime e o trágico**. Tradução de Teresa Rodrigues Cadete. Lisboa: Imprensa Nacional-Casa da Moeda, 1997.

_____. **A noiva de Messina** ou Os irmãos inimigos. Tradução de Antônio Goncalves Dias com notas de Manuel Bandeira. São Paulo: Cosac e Naify, 2004.

_____. **Do sublime ao trágico**. Tradução e Ensaios Pedro Sússekind e Vladimir Vieira. Belo Horizonte: Autêntica, 2011.

SCHUHL, P. -M. **Platão e a arte de seu tempo**. Trad. Adriano Machado Ribeiro. São Paulo: Barcarolla, 2011.

SÜSSEKIND, P. Schiller e os gregos. **Kriterion**, n. 112, p. 243-259. 2005.

_____. A recriação da Grécia. O debate de Goethe e Schiller sobre a imitação dos antigos. **Kléos**, n. 11/12, p. 77-89. 2007/2008.

_____. O impulso lúdico: Sobre a questão antropológica em Schiller. **Artefilosofia**, n. 10, p. 11-24. 2011.

SZONDI, Peter. **Ensaio sobre o trágico**. Trad. Pedro Sússekind. Rio de Janeiro, Zahar, 2004.

TATE, J. "Imitação" na *República* de Platão. Trad. Bruno Drummond Mello Silva. **Kléos**, n. 11/12, p. 143-154. 2007/2008.

VIEIRA, V. O belo vai ao cinema. **Viso. Cadernos de estética aplicada**. Revista eletrônica de estética, Rio de Janeiro, v. 1, n. 1, p.109-123, jan-abr. 2007. Disponível em: <http://revistaviso.com.br/article/35>. Acesso em: 11 out. 2007.

WINCKELMANN, J. J. **Reflexões sobre a arte antiga**. Estudo introdutório de Gerd Bornheim. Tradução de Herbert Caro e Leonardo Tochtrop. Porto Alegre: UFRGS, 1975.

ZULETA, E. *Arte y Filosofía*. 6. ed. Medellín: Hombre Nuevo, 2010.

RECURSOS DIDÁTICOS

Filmes sugeridos

Antígona, Yorgos Javellas, Grécia, 1961, 97'

Electra, Michael Cacoyannis, Grécia, 1962, 110'

As Troianas, Michael Cacoyannis, EUA, 1965, 106'

Iphigenia, Michael Cacoyannis, Grécia, 1977, 127'

Trilogia O Vale dos Lamentos, Theodoros Angelopoulos, Grécia, 2004, 185'

ATIVIDADES PROGRAMADAS

Atividades síncronas: não constarão meramente de aulas expositivas, como consta na tabela abaixo, serão introduzidas, ao longo do curso, atividades individuais e coletivas, que compreenderão seminários, debates, painéis, sobre a leitura crítica.

Atividades assíncronas: inicialmente constarão de leitura crítica do tema das aulas, contudo serão o suporte para as atividades programadas (seminários, debates, painéis), que serão sustentadas em atividades individuais e coletivas, devidamente registradas na apresentação do programa, na primeira aula.

* Nas referências bibliográficas, o registro de autores da modernidade e da contemporaneidade, são sugestões de leituras, o curso será inteiramente centrado em uma abordagem de temas da Filosofia da Arte e da Estética, sob a perspectiva da Filosofia Antiga e Estudos Clássicos.

	Atividades síncronas 9 às 11h, Google Meet	Atividades assíncronas 11 às 12h, Individual
16/03	Apresentação do Programa	Leitura crítica: <i>Grécia, la doctrina de la demostración y la tragédia</i>
23/03	Seminário coletivo sobre a leitura crítica	Leitura de Platão: <i>Hípias Maior</i> 286c-303e, <i>Banquete</i> 204a-212a; <i>Fedro</i> 253c-254e, 274a, 279b
30/03	Aula Expositiva: belo <i>Hípias Maior</i> 286c-303e, <i>Banquete</i> 204a-212a; <i>Fedro</i> 253c-254e, 274a, 279b	Leitura de Plotino: <i>Enéadas</i> I 6
06/04	Aula expositiva: belo Plotino: <i>Enéadas</i> I 6	Leitura de Platão: <i>Leis</i> I 628d, V 736a, IX 868c; <i>Sofista</i> 227b-d
13/04	Aula expositiva: catarse <i>Leis</i> I 628d, V 736a, IX 868c; <i>Sofista</i> 227b-d	Leitura de Aristóteles: <i>Política</i> VIII 1341b-1342a; <i>Poética</i> 1449b
20/04	Aula expositiva: catarse Aristóteles: <i>Política</i> VIII 1341b-1342a; <i>Poética</i> 1449b	Leitura de Platão: <i>República</i> X 595a-608b; <i>Sofista</i> 233d-236d, 265b, 267 ^a
27/04	Aula expositiva: mimese <i>República</i> X 595a-608b; <i>Sofista</i> 233d-236d, 265b, 267a	Leitura de Aristóteles: <i>Poética</i> 1447a-1448b Leitura de Longino: <i>Do sublime</i> XIII-XIV
04/05	Aula expositiva: mimese <i>Poética</i> 1447a-1448b <i>Do sublime</i> XIII-XIV	Leitura de Platão: <i>República</i> II 380d-383c; <i>Sofista</i> 260c-264b
11/05	Aula expositiva: simulacro	Leitura de Longino: <i>Do Sublime</i> XV



PPGFIL

UNIVERSIDADE FEDERAL DO PARÁ
INSTITUTO DE FILOSOFIA E CIÊNCIAS HUMANAS
PROGRAMA DE PÓS-GRADUAÇÃO EM FILOSOFIA

	<i>República</i> II 380d-383c; <i>Sofista</i> 260c-264b	
18/05	Aula expositiva: simulacro <i>Do Sublime</i> XV	Leitura de Longino: <i>Do Sublime</i> IX 1-14
25/05	Aula expositiva: sublime <i>Do Sublime</i> IX 1-14	Leitura de Aristóteles: <i>Poética</i> 1448b-1454a
01/06	Aula expositiva: tragédia e comédia <i>Poética</i> 1448b-1454a	Leitura de Baumgarten: Parte III – A Estética
08/06	Parte III – A Estética	Filme: <i>Trilogia O Vale dos Lamentos</i> , Theodoros Angelopoulos
15/06	Debate: <i>Trilogia O Vale dos Lamentos</i>	Monografia: Ensaio entre 8 a 10 laudas sobre o tema do curso